



VISUALIZAÇÃO DO PROJETO DE PESQUISA

PROJETO DE PESQUISA

Código: PIH09-2022

Título: Metodologias Ativas para o ensino de Ciências Exatas e Naturais

Tipo do Projeto: INTERNO (Projeto Novo)

Situação: EM EXECUÇÃO

E-mail: glaydson.barros@ufersa.edu.br

Centro: DEPARTAMENTO DE CIÊNCIAS EXATAS E NATURAIS - PAU DOS FERROS

Coordenador: GLAYDSON FRANCISCO BARROS DE OLIVEIRA

Edital: Projetos Internos Fluxo Contínuo 2022

Cota: Não definido.

Palavra-Chave: Metodologias Ativas; Ensino; Ciências; Tecnologias Educacionais

ÁREA DE CONHECIMENTO

Grande Área: Ciências Humanas

Área: Educação

Subárea: Ensino-Aprendizagem

Especialidade: Métodos e Técnicas de Ensino

GRUPO E LINHA DE PESQUISA

Grupo de Pesquisa:

Linha de Pesquisa: Recursos Didáticos para o Ensino de Ciências Exata

DESCRIÇÃO

As Instituições de ensino do país, progressivamente, vêm superando seus desafios e, de acordo com as suas realidades, seguem na efetivação de estratégias que possibilitam tanto a prática docente, quanto a aprendizagem, através do uso das tecnologias educacionais, principalmente, por meio da internet. É preciso cada vez mais a aproximação do que o estudante vivencia extramuros da escola com as atividades próprias do ambiente escolar. Os dispositivos móveis, principalmente os smartphones conectados à internet, são recursos muito presentes na vida dos alunos. As possibilidades que se abrem com essa ferramenta são inúmeras e, o professor, bem como a escola de modo geral, devem aproveitar essa fonte de informação, para sistematizar o conhecimento. Nesse contexto, visando contribuir com o processo de ensino e aprendizado objetivamos desenvolver sequências didáticas atrelada às metodologias ativas para o ensino-aprendizagem de conceitos básicos de Matemática, Física e/ou Química, a fim de promover a vivência e interação dos discentes com o conteúdo a ser trabalhado.

MEMBROS DA EQUIPE



ANTONIO DE PADUA FARIAS DE SOUZA FILHO
Categoria: DOCENTE
Tipo : Membro Membro
[Entre em contato](#)



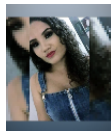
GLAYDSON FRANCISCO BARROS DE OLIVEIRA
Categoria: DOCENTE
Tipo : Coordenador **Coordenador**
[Entre em contato](#)



JOSE WAGNER CAVALCANTI SILVA
Categoria: DOCENTE
Tipo : Membro Membro
[Entre em contato](#)



LAZARO ROMULO DE SOUZA
Categoria: SERVIDOR
Tipo : Membro Membro
[Entre em contato](#)



NIVIA STEFANIE DA SILVA LIMA
Categoria: DISCENTE
Tipo : Bolsista Bolsista



RAFAEL LEITE DOS SANTOS
Categoria: DISCENTE
Tipo : Bolsista Bolsista



REUDISMAM ROLIM DE SOUSA
Categoria: DOCENTE
Tipo : Membro Membro
[Entre em contato](#)



RONIERE ALVES MOREIRA
Categoria: SERVIDOR
Tipo : Membro Membro
[Entre em contato](#)

[<< voltar](#)